

# MFH E t z b e r g s t r a s s e

Winterthur

## Bauvorhaben 263

Totalsanierung MFH  
Etzbergstrasse 8+10  
8405 Winterthur

## Bauherrschaft GWG

Wohnbaugenossenschaft  
Römerstrasse 149  
8404 Winterthur

## Architekt / Bauleitung

Bosshard Architekten GmbH  
Büro für Bauen  
8411 Winterthur

## Landschaftsarchitekt

Thomas Steinmann  
Am Iberghang 15a  
8405 Winterthur



## Kennwerte

Realisierung	2011
BKP 1 - 5	Fr. 5'300'000.-
BKP 2	Fr. 4'800'000.-
GV	10'620 m3
GF	3'840 m2
BGF KITA	230 m2

## Ausgangslage

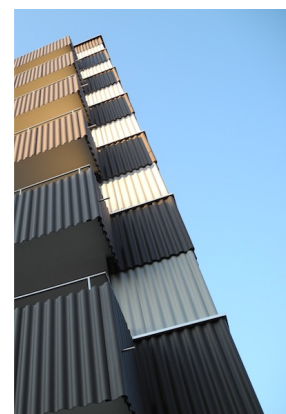
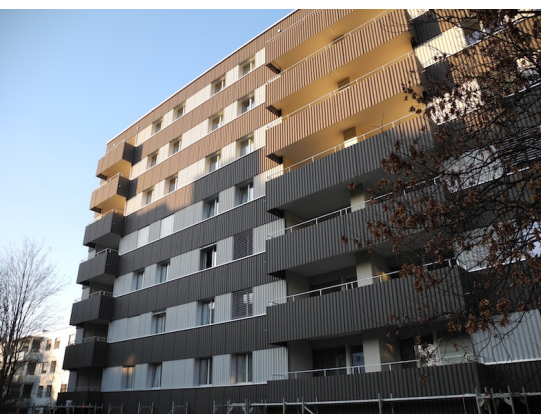
Der auf Einladung erfolgte Wettbewerb der GWG konnte das Büro Bosshard für sich entscheiden. Die Aufgabenstellung beinhaltete eine Gesamtstudie über das MFH aus den 70-er Jahren. Eine energetische Sanierung mit ansprechender Aussenraumgestaltung, sowie die Wohnungsgrundrisse mit den zwei Bereichen Küche und Bad waren ebenfalls Bestandteile der Aufgabenstellung.

## Projektbeschreibung

Das Haus wurde erdbebensicher verstärkt und die Wohnungsgrundrisse sanft renoviert. Die Küche und die Nasszellen haben eine Totalrenovation erfahren, wobei auch das Lichtkonzept neu überarbeitet wurde. Die Kindertagesstätte im EG ist ein Novum und die neue Fassadengestaltung lässt den Bau im neuen Kleid erscheinen. Mit Hilfe vom Landschaftsarchitekten Thomas Steinmann gelang eine sehr ansprechende Umgebung.

## Architektur

Die Welleternitfassade wurde in horizontale Bänder aufgelöst und zueinander in der Tiefe um 3cm versetzt. Das dadurch erreichte Schattenspiel verleiht der Fassade die gewünschte Leichtigkeit. Durch eine neu konzipierte Aufhängung konnte die Dämmung um 4cm reduziert werden. Die Fassade ist dadurch wärmebrückenfrei. Das verglaste Sockelgeschoss ermöglicht den Kindern immer den Blick hinaus ins Freie.



## Leistungsumfang

B o s s h a r d

Architekten GmbH

Büro für Bauen  
Pflanzschulstrasse 17  
8411 Winterthur  
T 052 232 55 52

Wettbewerb  
Vorstudien  
Projektierung  
Ausschreibung  
Realisierung

